



SONNENGLÄSER

# FÜR FASSADEN-ANWENDUNGEN

305 Wp black | 425 Wp HC bifacial  
300 Wp | 310 Wp bifacial | 300 Wp black  
farbige KROMATIX-Module

## Diverse Anwendungen

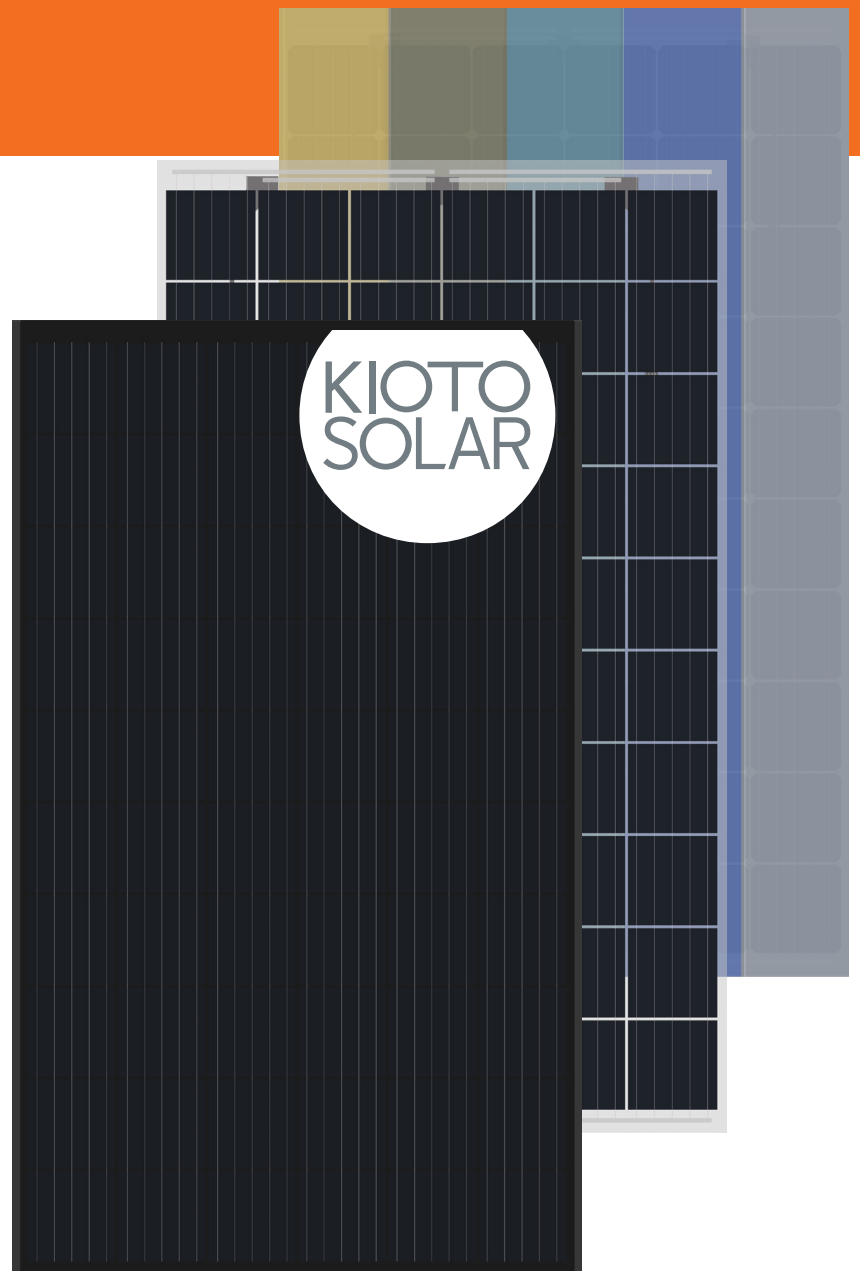
Geeignet für vorgehängte, hinterlüftete Kaltfassaden in den Designoptionen: transparent, schwarz oder färbig

## Extrem resistent und langlebig

Hält auch extremen Umwelteinflüssen stand dank speziellem Glasverbundsystem - optimierte Feuerbeständigkeit da Doppelglas

## Bifaciale Zelltechnologie

Transparente SONNENGLÄSER sind mit bifacialer Zelltechnologie ausgeführt - Steigerung der Gesamtleistung



**VIELFÄLTIG!**  
Für den Einsatz in der  
Gebäudehülle.

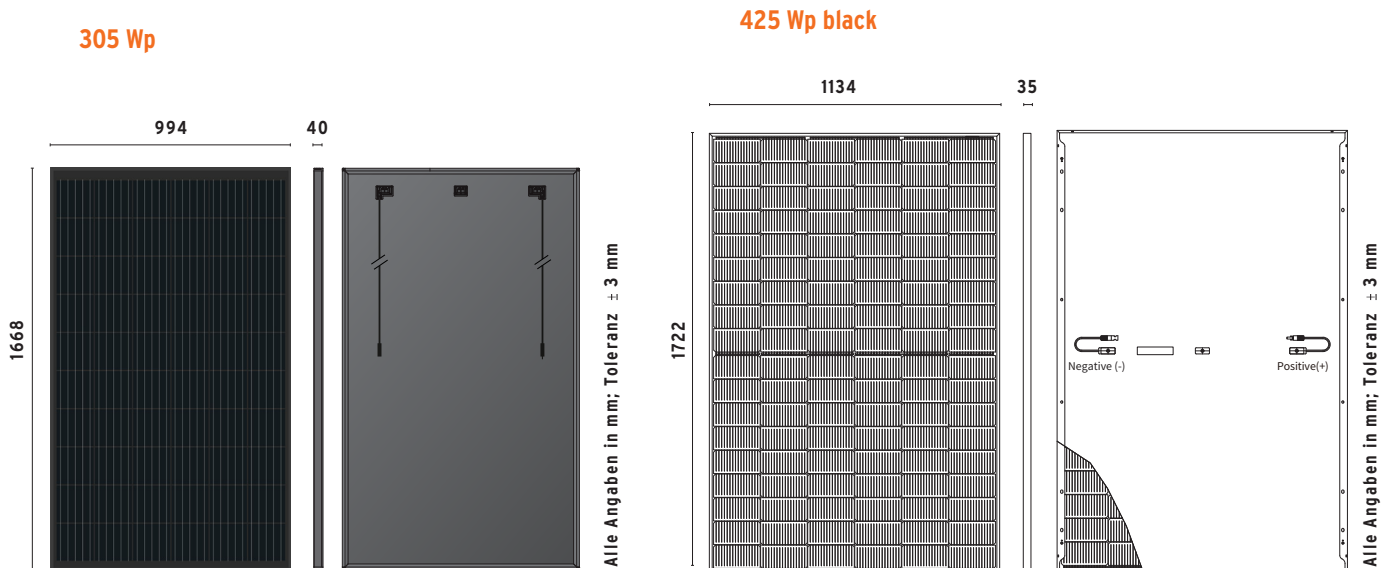
Moduldaten (Leistungsdaten beziehen sich auf die Modulvorderseite)	305 Wp black 2 x 2 mm	425 Wp 2 x 2 mm HC black bifacial
Pmpp	305 Wp	425 Wp
Umpp	34,18 V	31,80 V
Impp	8,92 A	13,37 A
Uoc	40,62 V	38,35 V
Isc	9,44 A	13,85 A
Wirkungsgrad	18,40 %	21,76 %
Flächenbedarf/kWp	5,44 m <sup>2</sup>	4,59 m <sup>2</sup>

## Elektrische Daten

Zellen	60 PERC Vollzellen (6 x 10) 157 x 157 mm (5 busbar)	108 bifaciale TOPCON Halbzellen (6 x 18) 182 x 91 mm (16 busbar)
Anschluss- und Steckersystem	3 Stück dezentrale Anschlussdosen mit Original Stäubli MC4 Konnektoren, rückseitig, oben	dezentrale Anschlussdose mit Original Stäubli MC4 EV02 Konnektoren
Max. Systemspannung	1000 V DC	1500 V DC
Leistungstoleranz	+5 W / -0 W (Messung bei Standard-Testbedingungen)	
Temperaturkoeffizienten	Pmpp -0,42 %/K Uoc -0,32 %/K Isc +0,047 %/K	Pmpp -0,300 %/K Uoc -0,250 %/K Isc +0,046 %/K
Maximaler Rückstrom	15 A	20 A
Betriebstemperatur	+85 °C bis -40 °C	+85 °C bis -40 °C
Kabellänge	2 x 1000 mm	2x 1150 mm / 4,0 mm <sup>2</sup>
Bypassdioden	3 Stück	3 Stück
Leistungsgarantie	min. 97 % im ersten Jahr, danach max. Reduktion um 0,7 % p.a. bis zu 25 Jahren	
Produktgarantie	15 Jahre	15 Jahre

## Technische Daten

Gewicht	21,00 kg	25,00 kg
Abmessungen (HxBxT)	1668 x 994 x 40 mm (± 3 mm)	1722 x 1134 x 35 mm (± 3 mm)
Optische Ausführung	schwarz eloxierter Rahmen, schwarze Einkapselungsfolie	schwarz eloxierter Rahmen
Glasspezifikationen	Front: 2 mm / Rück: 2 mm	Front: 2 mm hochtransparentes verstärktes Glas mit Antireflex-Beschichtung Rück: 2 mm Solarglas mit partiellem Keramikdruck schwarz
Salznebel / Ammoniakbeständigkeit	gegeben	gegeben
geltende Normen	Konformität nach IEC 61215 und IEC 61730; IP 65   DIBt Z-70.3-266	Konformität nach IEC 61215 und IEC 61730; IP 65
Verpackungskonfiguration	24 Module / Palette, 720 Module / LKW	31 + 31 Module pro Lagerposition, 868 Module/LKW



Die alleinige Verantwortung dafür, dass bestellte und gelieferte Waren für die Zwecke des Kunden geeignet sind, trifft dieser. Eine allfällige, anwendungstechnische Beratung durch die SONNENKRAFT ENERGY GmbH, sei es in Wort, Schrift, durch Versuche oder in anderer Weise, erfolgt nach bestem Wissen, jedoch unter Ausschluss jeglicher Gewährleistung und Haftung. Technische Sonderausführungen bzw. Sonderkonstruktionen können einer behördlichen Genehmigung unterliegen. Die Erlangung einer solchen Zustimmung obliegt dem Auftraggeber bzw. dem Bauherrn. Daraus resultierende Ausführungsänderungen bzw. Mehrleistungen insbesondere Prüfungen und Berechnungsnachweise gehen zu Lasten des Auftraggebers, eine projektbezogene, statische Vordimensionierung sowie der glasstechnisch richtige Einsatz der Gläser wurde von uns nicht durchgeführt, bzw. geprüft. Messtoleranz ± 3 %

## SONNENGLÄSER für Fassadenanwendungen

Moduldaten (Leistungsdaten beziehen sich auf die Modulvorderseite)	310 Wp 2 x 3 mm	300 Wp 2 x 4 mm	300 Wp black 2 x 4 mm
Pmpp	310 Wp	300 Wp	300 Wp
Ump	32,91 V	33,98 V	34,29 V
Imp	9,42 A	8,83 A	8,75 A
Uoc	39,28 V	40,56 V	40,56 V
Isc	9,85 A	9,42 A	9,25 A
Wirkungsgrad	18,33 %	17,39 %	17,39 %
Flächenbedarf/kWp	5,46 m <sup>2</sup>	5,75 m <sup>2</sup>	5,75 m <sup>2</sup>

## Elektrische Daten

Zellen	60 bifaciale PERC Vollzellen (6 x 10) 157 x 157 mm (5 busbar)
Anschluss- und Steckersystem	3 Stück dezentrale Anschlussdosen mit Original Stäubli MC4 Konnektoren, rückseitig, oben
Max. Systemspannung	1000 V DC
Leistungstoleranz	+5 W / -0 W (Messung bei Standard-Testbedingungen)
Temperaturkoeffizienten	Pmpp -0,42 %/K Uoc -0,32 %/K Isc +0,047 %/K
Maximaler Rückstrom	15 A
Betriebstemperatur	+85 °C bis -40 °C
Kabellänge	2 x 350 mm
Bypassdioden	3 Stück
Leistungsgarantie	min. 97 % im ersten Jahr, danach max. Reduktion um 0,7 % p.a. bis zu 25 Jahren
Produktgarantie	15 Jahre

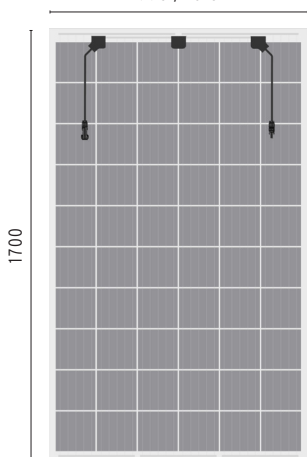
## Technische Daten

Gewicht	27,50 kg	38,00 kg	38,00 kg
Abmessungen (HxBxT)	1700 x 995 x 7 mm (± 3 mm)	1700 x 1015 x 9 mm (± 3 mm)	1700 x 1015 x 9 mm (± 3 mm)
Glasstärke	2 x 3 mm	2 x 4 mm	2 x 4 mm
Lichtdurchlässigkeit	15 %	15 %	0 %
Salznebel /Ammoniakbeständigkeit	gegeben		
Erweiterter Hageltest	Qualifizierung für HW4		
geltende Normen	Konformität nach IEC 61215 und IEC 61730; IP 65   DIBt Z-70.3-266		
Verpackungskonfiguration	15 Module/Palette		

## 310 Wp / 300 Wp

995 / 1015

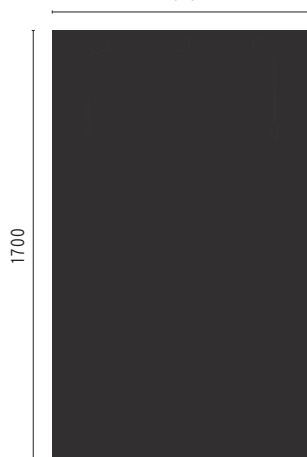
Alle Angaben in mm; Toleranz ± 3 mm



## 300 Wp black

1015

Alle Angaben in mm; Toleranz ± 3 mm



## DIBt Zulassung für Vollzellen-Module

Wir haben als eines der wenigen Unternehmen weltweit die allgemeine bauaufsichtliche Zulassung des deutschen Instituts für Bautechnik (DIBt) für unsere Sonnengläser ohne Rahmen (Vollzellen) erhalten. Dank der Zulassung gelten Sonnengläser von SONNENKRAFT ab sofort als geregelte Bauprodukte (analog dem klassischen VSG-Glas) und bedürfen nicht länger einer Einzelgenehmigung je Projekt.

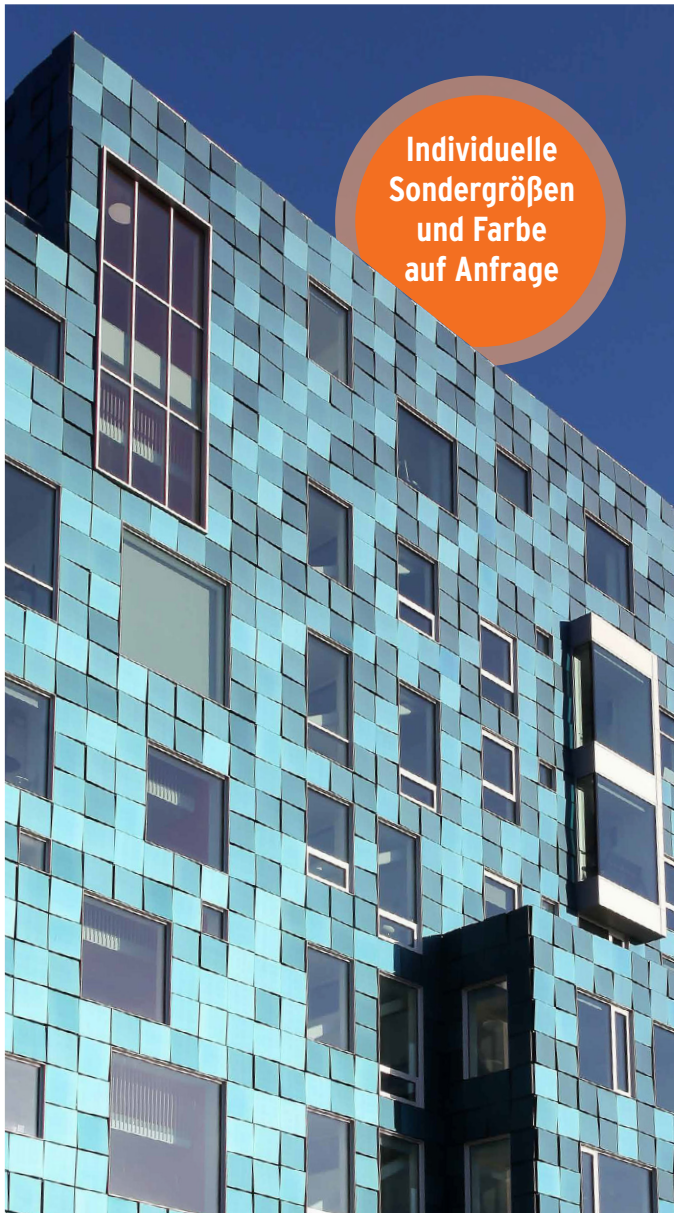


Die alleinige Verantwortung dafür, dass bestellte und gelieferte Waren für die Zwecke des Kunden geeignet sind, trifft dieser. Eine allfällige, anwendungstechnische Beratung durch die SONNENKRAFT ENERGY GmbH, sei es in Wort, Schrift, durch Versuche oder in anderer Weise, erfolgt nach bestem Wissen, jedoch unter Ausschuss jeglicher Gewährleistung und Haftung. Technische Sonderausführungen bzw. Sonderkonstruktionen können einer behördlichen Genehmigung unterliegen. Die Erlangung einer solchen Zustimmung obliegt dem Auftraggeber bzw. dem Bauherrn. Daraus resultierende Ausführungsänderungen bzw. Mehrleistungen insbesondere Prüfungen und Berechnungsnachweise gehen zu Lasten des Auftraggebers, eine projektbezogene, statische Vordimensionierung sowie der glastechnische richtige Einsatz der Gläser wurde von uns nicht durchgeführt, bzw. geprüft. Messtoleranz ± 3 %

Doppelglas Modul ohne Rahmen

# SONNENGLÄSER KROMATIX für Fassadenanwendungen

**SONNENKRAFT**



**Individuelle Sondergrößen und Farbe auf Anfrage**

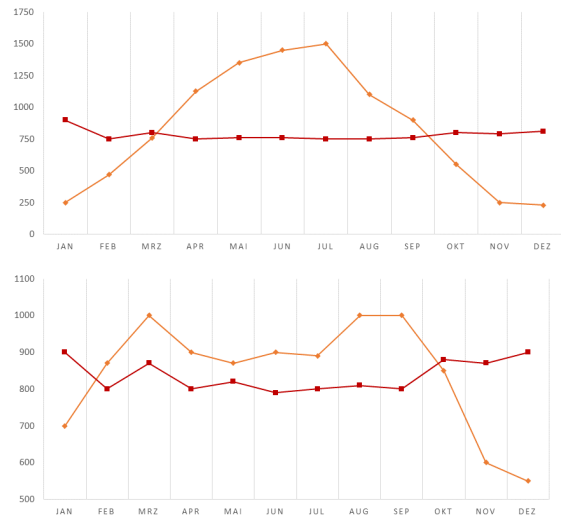
### Zahlreiche Gestaltungsmöglichkeiten

Das IFT zertifizierte Kromatix™ Solarglas ist in verschiedenen Farben erhältlich. Dadurch sind den gestalterischen Möglichkeiten keine Grenzen gesetzt. Es werden keine Farben oder Tönungen verwendet, um das Glas zu färben, daher bleibt es über Zeit und Sonneneinstrahlung stabil und bleicht nicht aus. Dank der einzigartigen Kromatix™-Technologie liegt die durchschnittliche Lichtdurchlässigkeit zwischen 85% und 90% (farbabhängig).

Die Färbung der Glasoberfläche führt zu einer geringfügigen Reflexion. Dies verhindert Blendeffekte weitestgehend und verbessert auch die Ästhetik.

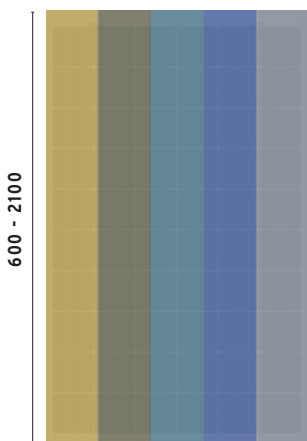
### Wir holen immer das Maximum aus der Sonne

Vergleicht man die Energieerträge einer SONNENGLÄSER-Fassade mit einer Photovoltaikanlage auf einem Flachdach, so produziert die Fassade in den Wintermonaten aufgrund der tiefer stehenden Sonne (optimaler Einfallswinkel der Sonnenstrahlen) mehr Energie. Weiterhin haftet kein Schnee an einem Fassadensystem, was ebenfalls zu mehr Energieertrag führt.



### Glasstärken 2 x 3 / 4 / 6 mm

400 - 1100



Alle Angaben in mm

**Individuelle Sondergrößen**  
Da bei einer Fassade oft unterschiedliche Modulgrößen benötigt werden, sind neben unserer Standardgröße (1700 x 1015mm) auch Sondergrößen von 400 x 600 bis 1100 x 2100mm möglich.

### Hervorragender Solar-Transmissionsgrad

Farbe	Solarer Transmissionsgrad
Grau	90 +/1 %
Blau	88 +/1 %
Blau-Grün	88 +/1 %
Bronze	89 +/1 %
Kupfer	86 +/1 %

Die alleinige Verantwortung dafür, dass bestellte und gelieferte Waren für die Zwecke des Kunden geeignet sind, trifft dieser. Eine allfällige, anwendungstechnische Beratung durch die SONNENKRAFT ENERGY GmbH, sei es in Wort, Schrift, durch Versuche oder in anderer Weise, erfolgt nach bestem Wissen, jedoch unter Ausschluss jeglicher Gewährleistung und Haftung. Technische Sonderausführungen bzw. Sonderkonstruktionen können einer behördlichen Genehmigung unterliegen. Die Erlangung einer solchen Zustimmung obliegt dem Auftraggeber bzw. dem Bauherrn. Daraus resultierende Ausführungsänderungen bzw. Mehrleistungen insbesondere Prüfungen und Berechnungsnachweise gehen zu Lasten des Auftraggebers, eine projektbezogene, statische Vordimensionierung sowie der glastechnische richtige Einsatz der Gläser wurde von uns nicht durchgeführt, bzw. geprüft. Messtoleranz ± 3 %

Dieses Datenblatt ist nicht rechtsverbindlich. Die tatsächlichen Spezifikationen und/oder Produktmerkmale können davon abweichen. Änderungen vorbehalten. Achtung: Lesen Sie die Sicherheits- und Installationsanweisungen durch, bevor Sie das Produkt verwenden. Bei Kauf gelten die aktuell gültigen Garantiebedingungen der SONNENKRAFT ENERGY GmbH. Weitere Einzelheiten finden Sie auf unserer Website. 01-2024